

超景深3D合成测量显微镜

型号 5323-D215

3D立体成像

可旋转观察

剖面测量高度

高清同轴光镜头
(镜头主体支持0.7X-5X变倍)

物镜

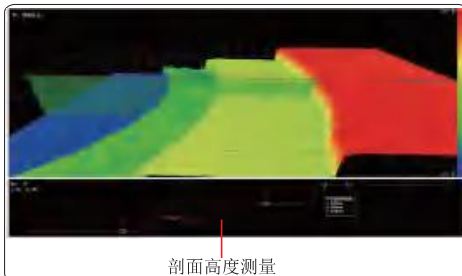
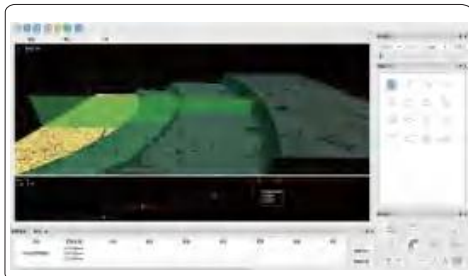
工作台

工作台移动手轮

电脑(选配)

- 符合企业标准
- Z轴采用高精度步进电机驱动
- 可同时使用相机软件和电脑软件
- 可快速生成超景深图像
- 可平面测量和剖面高度测量

电脑软件(标配)



剖面高度测量

色谱高度图可清楚看到立体高度差

快速生成超景深图像

利用景深合成技术, 构造三维立体图形, 图形可360°拖拽旋转观看, 切割线可以任意调整, 生成剖面图

技术参数

传感器	1/1.2" CMOS
像素	2M
分辨率	1920×1080
放大倍率(10X物镜)	142~970X(在21.5"显示器上)
Z轴测量范围	30μm~6mm
视场(10X物镜)	0.29×0.16~2.0×1.2mm
工作距离	11mm
帧速率	30fps
工作台	尺寸: 200×180mm
	行程: 100×109mm
平面测量精度	±5μm
剖面测量精度*	±10μm
输出接口	HDMI/LAN
电源	电源适配器
尺寸(长×宽×高)	230×330×500mm
重量	12.7kg

* 3D合成时拍照张数不低于150张才能达到该精度

标准配置

主机	1个
10X物镜	1个
1X物镜	1个
电源适配器	1个
校准片	1个
16G U盘	1个

可选配置

5X物镜	5323-D215-5X (工作距离: 15mm)
20X物镜	5323-D215-20X (工作距离: 12mm)
50X物镜	5323-D215-50X (工作距离: 4mm)

电脑配置要求

操作系统	Win10/11(64位)
处理器	Intel Core 2 2.8GHz或更高
内存	16GB或以上
网口	千兆网口